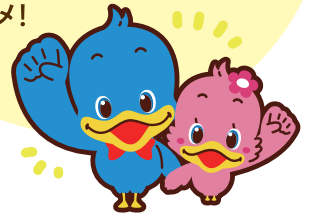


ろろうきんで

NISA

つみたて投資枠

つみたて投資枠の対象商品は、金融庁が **長期** **積立** **分散投資** に適していると判断した投資信託に限定されているため、投資初心者におすすめ!



NISA つみたて投資枠 4つのポイント

POINT1

非課税投資枠は
毎年**120**万円まで

POINT2

非課税
保有期間が
無期限

POINT3

対象商品は
購入時手数料が**無料**
長期・積立・分散投資に適した
低コスト商品を
ラインアップ

POINT4

積立投資で
コツコツと**資産形成**
※長野ろろうきんは毎月1,000円から
投資いただけます。

投資信託選びのポイント

受け入れられるリスクの大きさや、ご自身の目的に合った投資信託を選ぶことがポイントです!

POINT 1

どのくらいのリスクを許容し、
どのくらいのリターンを期待するのか

リターン = 投資を行うことで得られる
収益のこと

リスク = リターンの振れ幅のこと

投資の世界の「リスク」とは

「危険なもの」…×
「リターン(収益)」の振れ幅の大きさ…○

一般的にリスクが大きいものはリターンが大きく、リスクの小さいものはリターンが小さい傾向にあります。投資目的や必要な時期に応じて、取れるリスクは変わります。投資期間が長いほどリスクを抑えることができるため、リスクの高い商品を選びやすい傾向にあります。

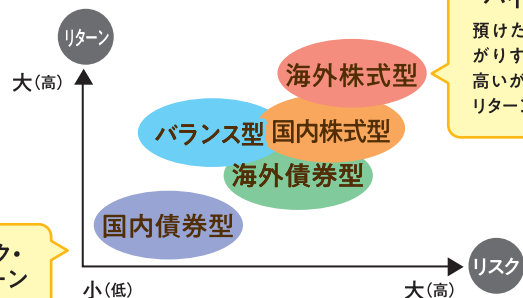
投資可能期間	投資目的例	取れるリスク
短期	結婚資金・ 住宅ローン頭金など	リスク・ リターン低
中期	こどもの 教育資金など	リスク・ リターン中
長期	老後資金など	リスク・ リターン高

POINT 2

どこの地域に投資するか、投資対象は何か?

海外と国内の資産で比較した場合、海外の方がリスクが高く、株式と債券で比較した場合、株式の方がリスクが高い傾向にあります。

◆主な投資対象・地域などによるリスクとリターンの関係
(イメージ図)



ハイリスク・
ハイリターン
預けたお金が値下
がりする可能性は
高いが、期待できる
リターンが大きい

ローリスク・
ローリターン
預けたお金が値下
がりする可能性は
低い、期待できる
リターンが小さい

リスクに対しどのくらいのリターンを得られているかは各ファンドの「シャープレシオ」という指標で確認することができます。
(目論見書または、長野ろろうきんホームページより確認ができます。)

相談予約はコチラ

年齢や目的に合わせ、一人ひとりに合った商品をご提案します。

長野ろろうきんへご相談ください!

リスクとうまくつきあいながら、安定的に資産を育てていきましょう。



将来に向けた資産形成に NISAを活用していきましょう!

NISA 制度概要

事項	つみたて投資枠	成長投資枠
非課税保有期間	無期限	
年間投資上限額	120万円	合計360万円 240万円
非課税保有限度額 (累計の投資上限額)	1,800万円	(成長投資枠は うち1,200万円まで)
口座開設期間	恒久化	
投資対象商品	長期の積立・分散投資に適した 一定の投資信託	投資信託・上場株式等 ※1
売却した場合の取扱い	年間投資上限額の再利用は不可だが、非課税保有限度額の再利用が可能	
対象年齢	その年の1月1日において18歳以上	
購入方法	積立	積立・一括
制度の併用	可能	

※1 ①整理・監理銘柄②信託期間20年未満、高レバレッジ型および毎月分配型の投資信託等は除外されます。

投資対象

商品名

長野ろうきんの
つみたて投資枠
ラインアップは
わかりやすさ重視!

インデックス ファンド 低コストで分かりやすい! 投資対象地域を選べる!	内外株式	たわらノーロード全世界株式、ベイリー・ギフォード世界長期成長株ファンド
	国内株式	たわらノーロード日経225、iFree TOPIX インデックス、iFree JPX日経400インデックス
	海外株式	たわらノーロード先進国株式、野村インデックスファンド・外国株式・為替ヘッジ型、iFree新興国株式インデックス、eMAXIS NYダウインデックス、たわらノーロードS&P500
バランスファンド 1つのファンドで 値動きの異なる幅広い 資産(株式・債券・REIT等)に 分散投資ができる!	バランス	eMAXIS 最適化バランス(マイゴールキーパー)、 eMAXIS 最適化バランス(マイディフェンダー)、eMAXIS 最適化バランス(マイミッドフィルダー)、 eMAXIS 最適化バランス(マイフォワード)、eMAXIS 最適化バランス(マイストライカー)、 つみたて8資産均等バランス

投資信託に関するご注意事項

【投資信託のリスク】

●投資信託は、主に国内外の株式や公社債等の値動きのある証券を投資対象とし、投資元本が保証されていないため、当該資産の市場における取引価格の変動や為替の変動等により、基準価額は変動します。よって、元本および収益金が保証されておりません。

【投資信託に関する諸費用】

●投資信託は、申込時に「購入時手数料」、換金時に「信託財産留保額」および「換金手数料」、運用期間中は「信託報酬」および「その他の費用(監査報酬等)」などがかかります。ただし、これら費用は各ファンドにより異なりますので、料率、上限額等を表示することができません。必ず、各ファンドの目論見書等をご確認ください。また、当該手数料等の合計額についても、ファンドによって、またファンドを保有される期間等に応じて異なりますので、表示することができません。

【その他の重要事項】

- 投資信託は、預金保険の対象ではありません。当金庫で取扱う投資信託は、投資者保護基金の対象ではありません。
- 投資信託は、預金ではなく、元本の保証はされていません。
- 投資信託の運用による損益は、投資信託を購入したお客さまに帰属します。
- 投資信託の取扱いは当金庫が行いますが、投資信託の設定・運用は投資信託委託会社が行います。
- 投資信託をご購入の際には「投資信託説明書(交付目論見書)」および「目論見書補充書面」をご確認のうえご自身でご判断ください。「投資信託説明書(交付目論見書)」および「目論見書補充書面」は、当金庫の投資信託取扱店舗にご用意しております。ただし、インターネットバンキング専用ファンドについては、インターネットによる電子交付となります。
- 投資信託の取得のお申込みに関しては、クーリングオフの規定の適用はありません。

本チラシは、2026年4月1日現在の法令等に基づいて作成しております。今後、関連法令等の改正が行われた場合、内容等が変更になる可能性があります。

店頭で説明書をご用意しております。詳しくはお近くの〈長野ろうきん〉までお問い合わせください。

店舗情報・お問い合わせ先についてはこちらよりご確認ください。



はたらく人の想いと生きる
長野ろうきん